

파란학기 <LABOUR> 팀

노동 가치 함양을 위한 사회적 기업 브랜딩



@il.sogeum

디지털 미디어학과 20 방한빈

디지털 미디어학과 20 유경진

디지털 미디어학과 21 전성빈

문화콘텐츠학과 21 이민영

영어영문학과 20 김호중

사회학과 21 김소연

사학과 20 이진



1. 파란학기 기획 의도

**사회적 의제에 대한 가치관 혹은 철학에 따라,
상품에 일관성과 특수성을 부여했을 때,
그것은 브랜드가 될 수 있는가?**



2. 브랜드 기획 의도

노동자라는 이름과 보호의 사각지대에 있는 사람들은
자신의 목소리를 표출하기에 어려움을 가집니다.
그들의 메시지를 온전하고 널리 표현할 수 있는
'채널'을 가지고 있지 않습니다.

또한 노동자들의 권리를 보장받기 위한 표출은 대중들에게
좋지 않은 시선으로 비춰지고 있습니다.
우리는 그들이 나와 다른 별개의 노동자로 인식합니다.

그래서 저희 브랜드는 '티셔츠'라는 대중적인 소비재를 통해서
노동자들의 어려움에 접근할 수 있는 '채널(스피커)'이 될 수 있는
브랜드를 만들고자 합니다.

KBS • 2022.12.15. • 네이버뉴스

학교 급식 노동자 1% 폐암 의심...“인력 확충”

지난 9월, 고용노동부가 주관한 급식노동자 특별건강검진에서 폐암 판정을 받았습니다. 폐암 3기로 당장 수술도 불가능해 항암치료를 받고 있습니다. [이 모 씨/급식 노동자 : "폐에 해로운 걸 도맡아 한 거죠. 튀김은 ...



경향신문

급식 노동자 파업 뒤에는...최저임금보다 낮은 기본급 있다

학교 비정규직 노동자들이 최저임금보다 낮은 기본급, 급식실 환기시설 개선 등 노동환경과 직결된 예산 삭감 등을 총파업에 나선 이유로 설명했다.

1주 전

사회 사회일반

나홀로 작업에 날아간 '19살의 꿈'

또 지하철 안전문 사망사고

생일 하루 전 보수중 전동차에 끼여
협력업체 6명이 49개역 장애 처리
밥도 제때 못먹어 가방엔 컵라면

인력부족 탓 '2인1조' 수칙 무용지물
작업 전 역무실에 보고도 못 한듯
“공기업 직원 될 희망에 버텼는데...”

이재욱, 방준호 기자

수정 2016-05-29 19:03 등록 2016-05-29 19:03

SBS

SBS 뉴스

<https://news.sbs.co.kr> > 스포츠뉴스 > 사회

서울 지하철 3일 뒤부터 파업하는 이유 / 스포츠뉴스

2024. 12. 3. — 파업이 현실화 될 경우에 열차 간격이 두 배 이상 늘어날 것으로 예상되어 시민들의 우려가 커지고 있는데요. 두 공사는 왜 파업을 하는 걸까요? 한국철도 ...



3. 브랜드 핵심 가치

브랜드의 핵심 가치 :

노동의 가치는 어느 누구에게든 가치로운 것이다.

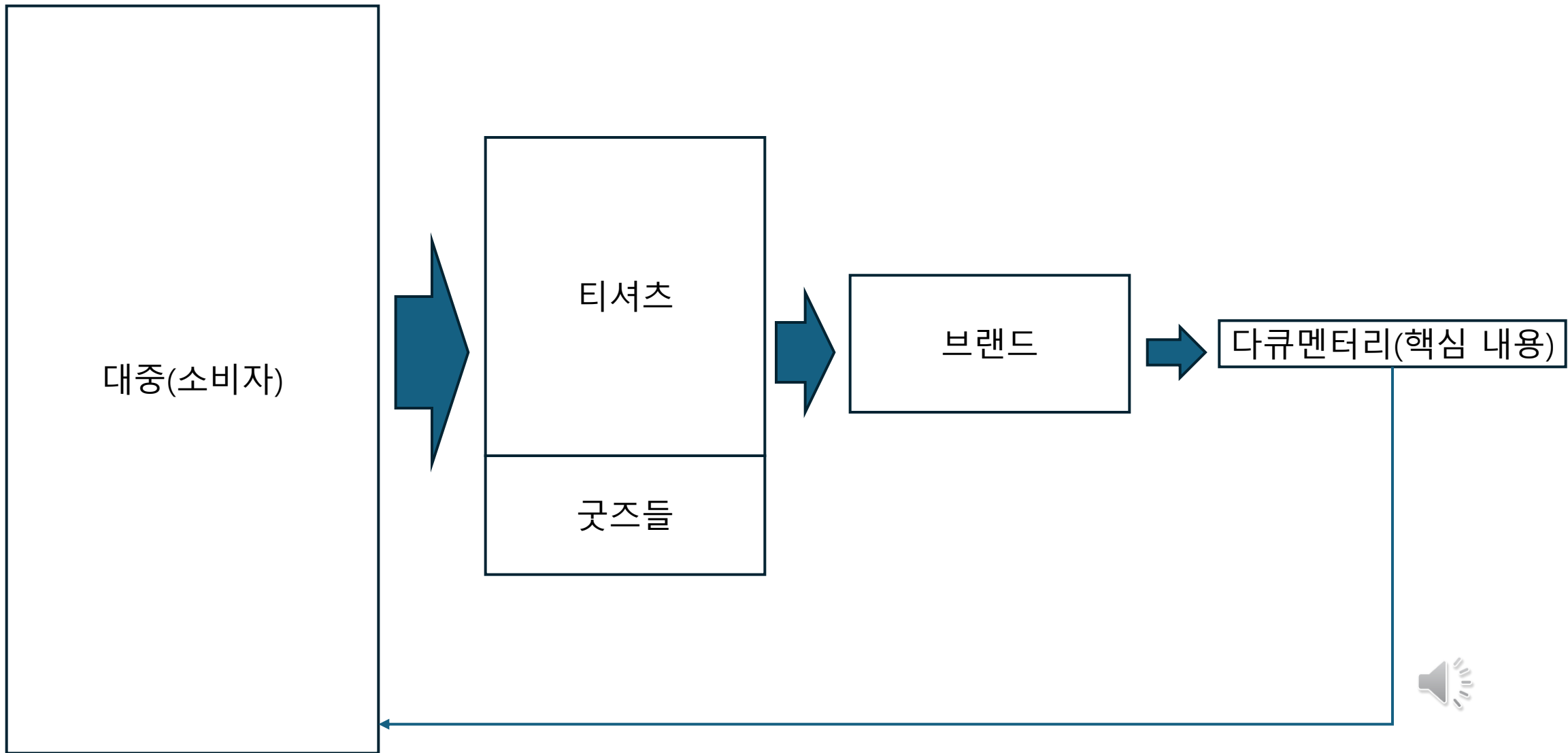


4. 브랜드 미션

브랜드 MISSION :

노동의 가치를 밝히고, 소외된 노동자의 삶을 조명하자





5. 브랜드 네임

일과 소금

- 우리의 수고와 노고. 노동을 뜻하는 '일'
- 값진 땀의 상징인 '소금'
- 국내 밴드 '빛과 소금' 모티브



6. 브랜드 아이덴티티

- 1980년대 한국 빈티지
- 우리의 메시지를 그래픽으로 담다.
- 프린팅 티셔츠

무드보드



7. 브랜드 타겟팅

**노동에 무관심하고
잘못 알고 있는 대중**

8. 전략적 타겟팅

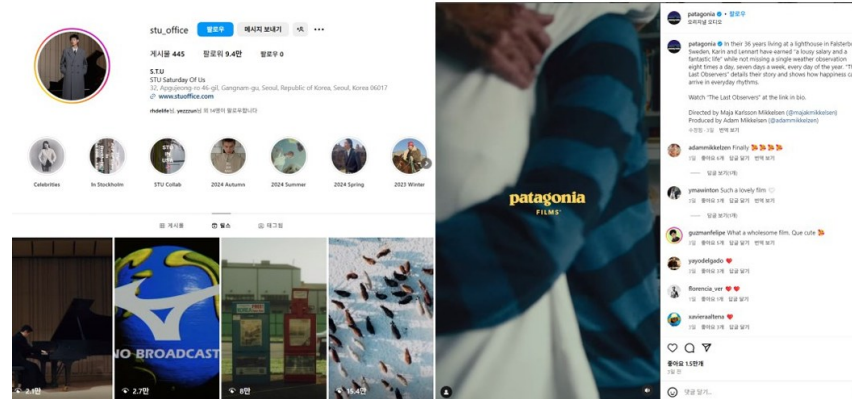
**프린팅 티셔츠를 즐겨 입는
20대 대학생들**



9. 채널

- 축제 팝업스토어
- 온라인 쇼핑몰 (네이버 스토어)
- 인스타그램 채널
- 클라우드 펀딩

10. 커뮤니케이션 전략



1. 인스타그램 릴스

- 다큐멘터리 숏폼화
- DIY 릴스 (바이럴)
- 일관성 있는 무드 게시글

2. 축제 팝업스토어





@il.soggeum

