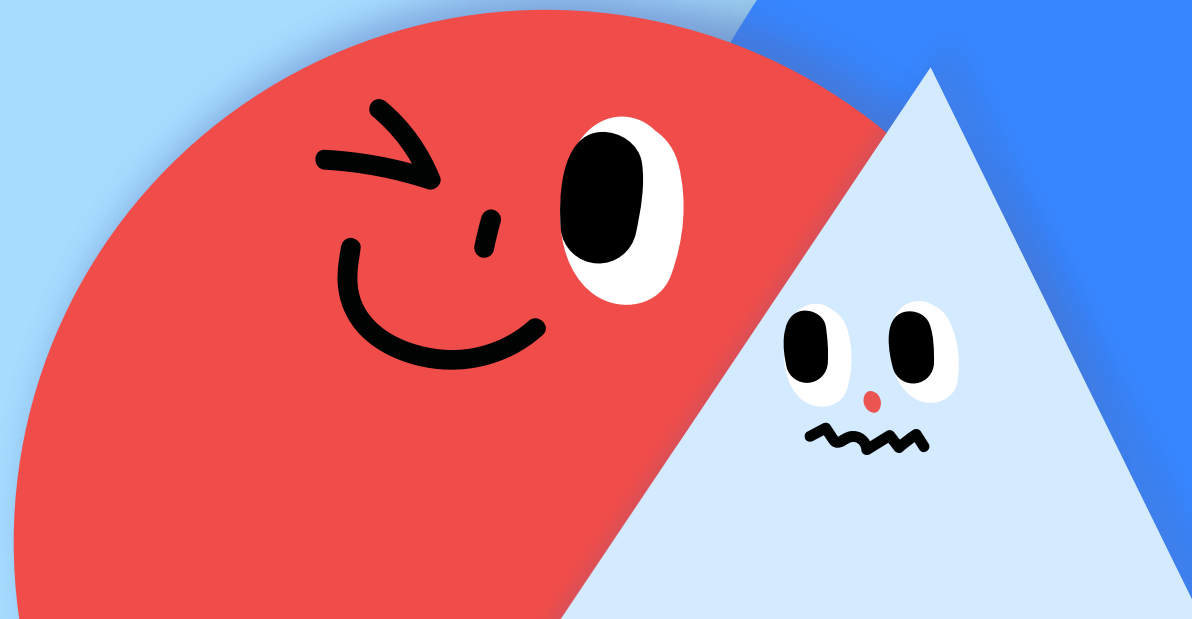


아주대학교 2023-2학기 파란학기 최종 발표

일상 고민 투표 리워드 서비스

내 고민을 골라줘!



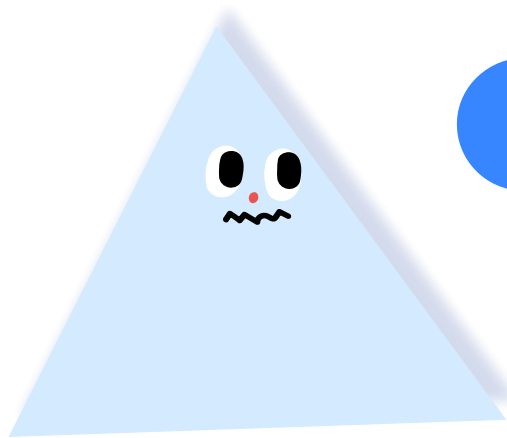
햄어팀

서비스 기획 배경

고민 해결

어떤 옷이 더 낫지?

생일 선물은 어떻게 줄을까?

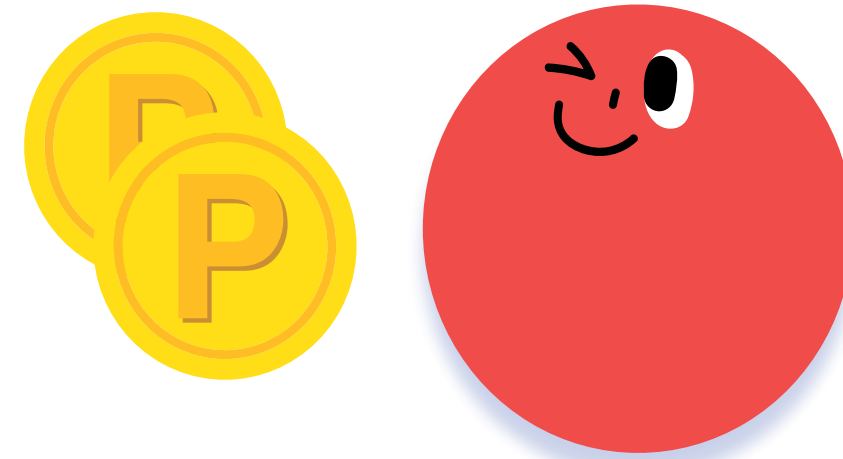


많은 사람한테 물어볼 방법이 없을까?

앱테크 시대

만보 걷고 포인트 받자!

광고 보면 포인트 준대!



앱테크 대표 캐시워크 앱,
월 이용자 500만명 앱테크 시대

*앱테크: 앱+재테크의 합성어로 포인트를 모으는 어플의 한 형태

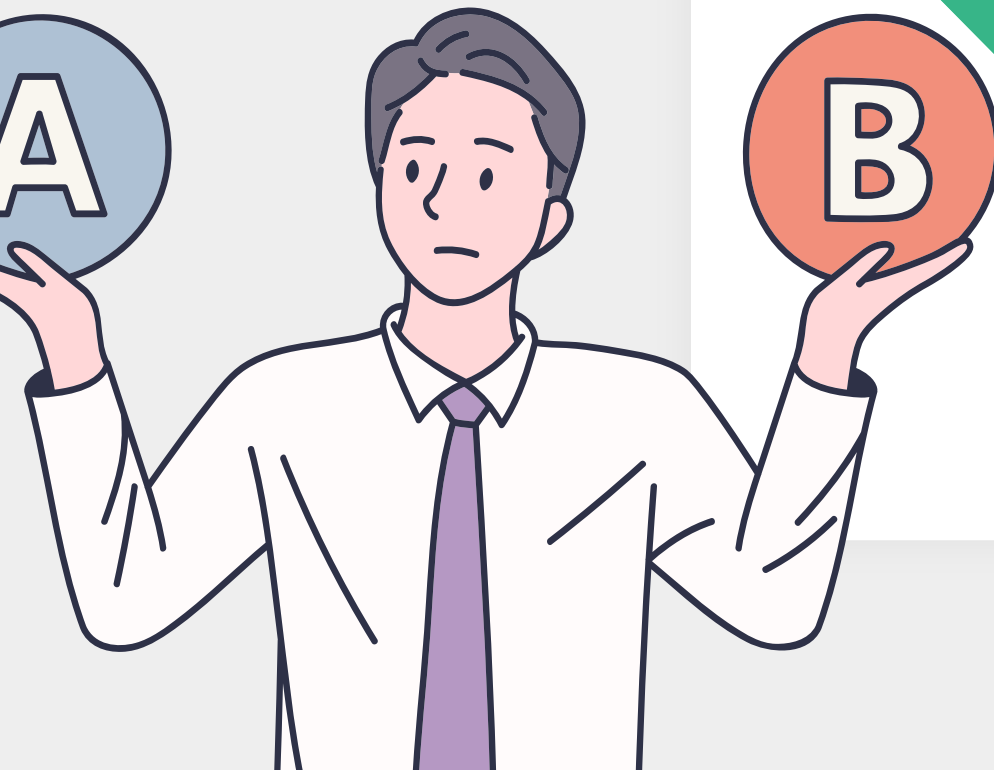
서비스 기대 효과

옷 선물을 하려는데,
둘 중에 어떻게 좋을까요?

A. 로고 카라티



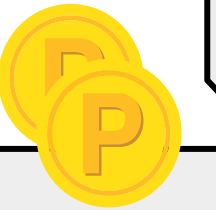
B. 스트라이프 카라티



서비스 기대 효과

옷 선물을 하려는데,
둘 중에 어떻게 좋을까요?

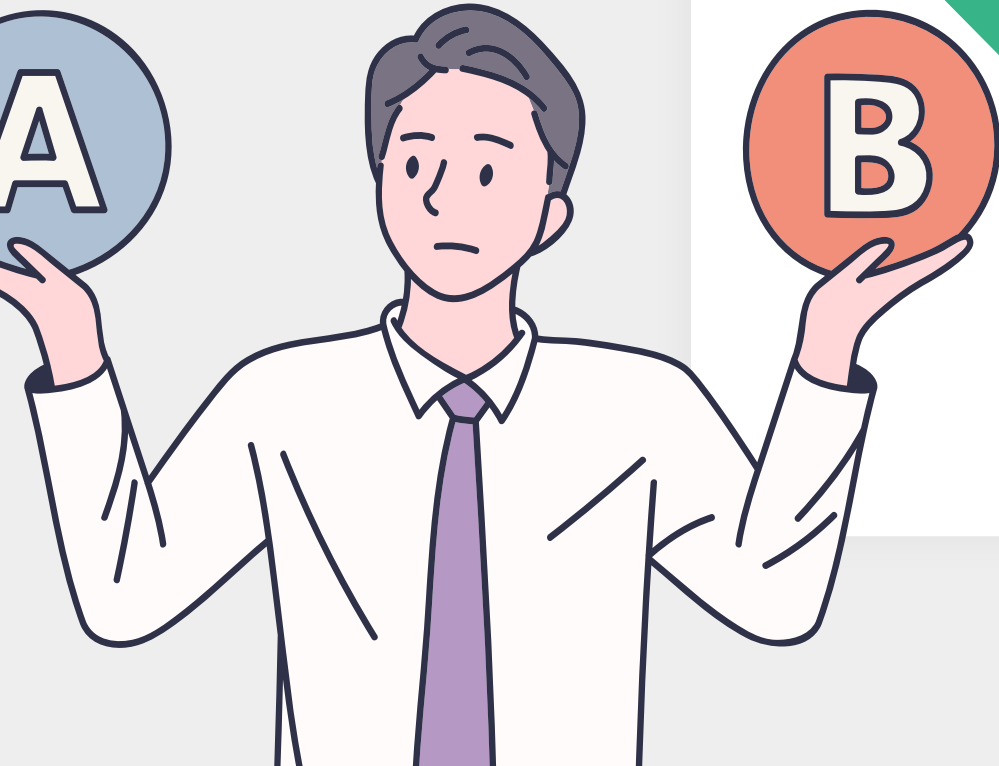
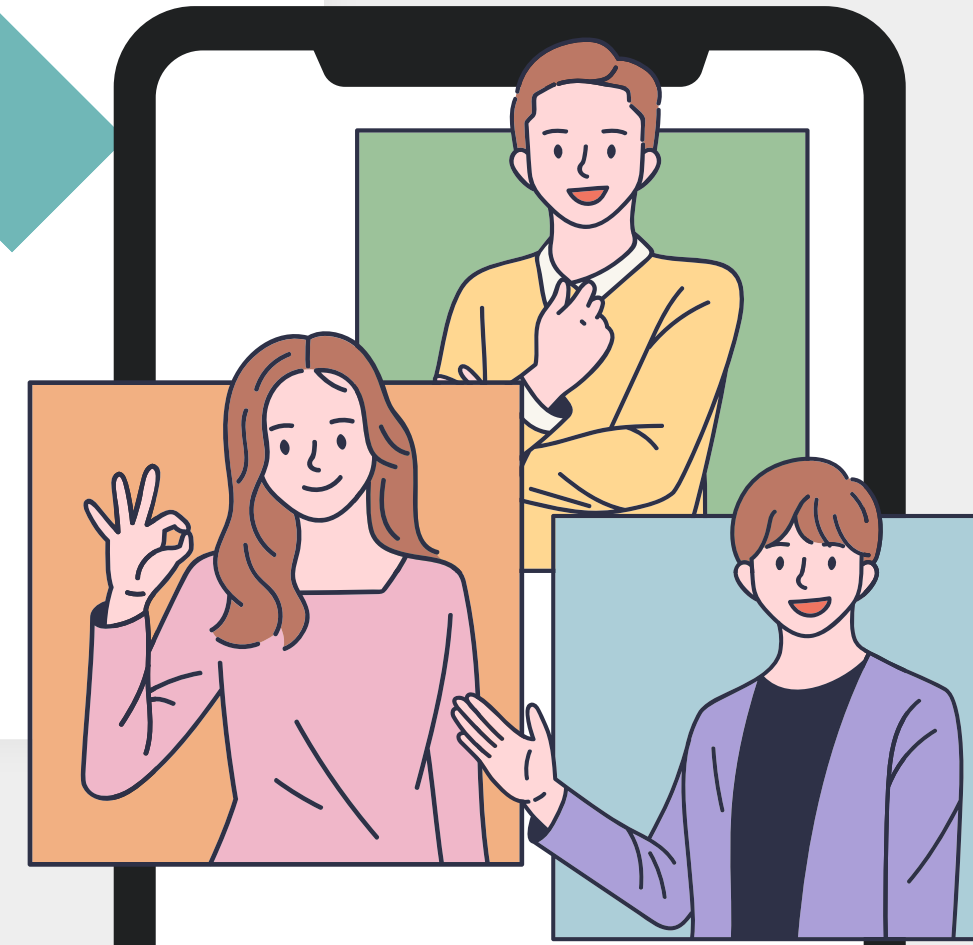
저희는 A요!!



A. 로고 카라티



B. 스트라이프 카라티



서비스 기대 효과

옷 선물을 하려는데,
둘 중에 어떻게 좋을까요?

A. 로고 카라티

79%

118명 투표

B. 스트라이프 카라티

21%

31명 투표



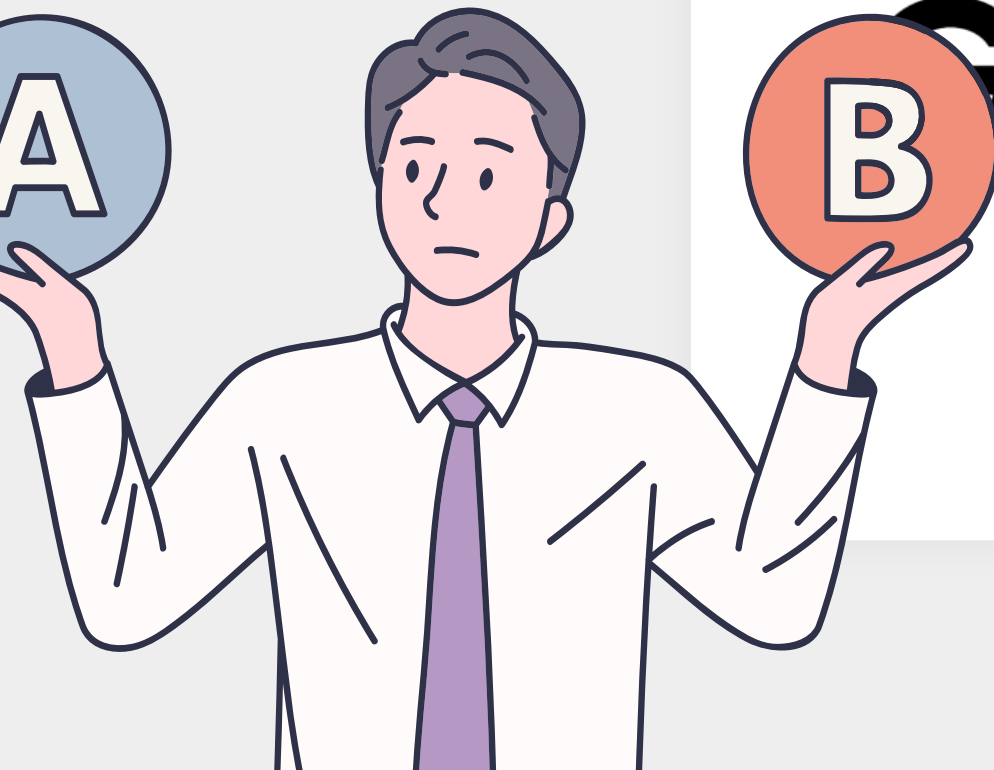
서비스 기대 효과

어플 로고 어떻게 더 예쁘가요?

A. 글씨형



B. 로고형



서비스 기대 효과

어플 로고 어떻게 더 예쁘가요?

A. 글씨형

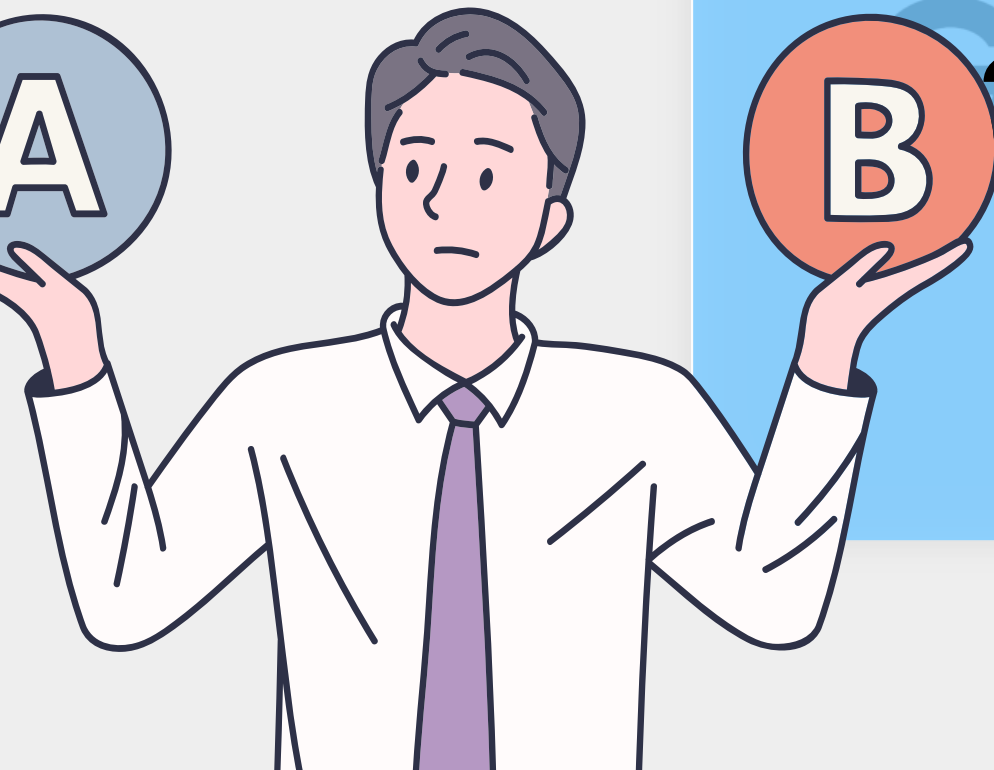
69%

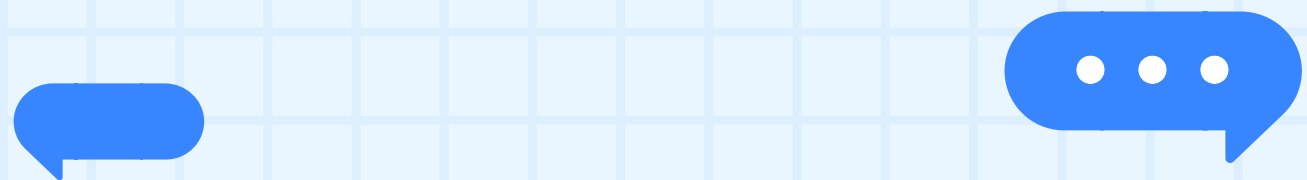
342명 투표

B. 로고형

31%

158명 투표





서비스 기대 효과

빠른 고민 해결

생활 속 고민을 올려서
빠르게 해결해요!

의사 결정 도우미

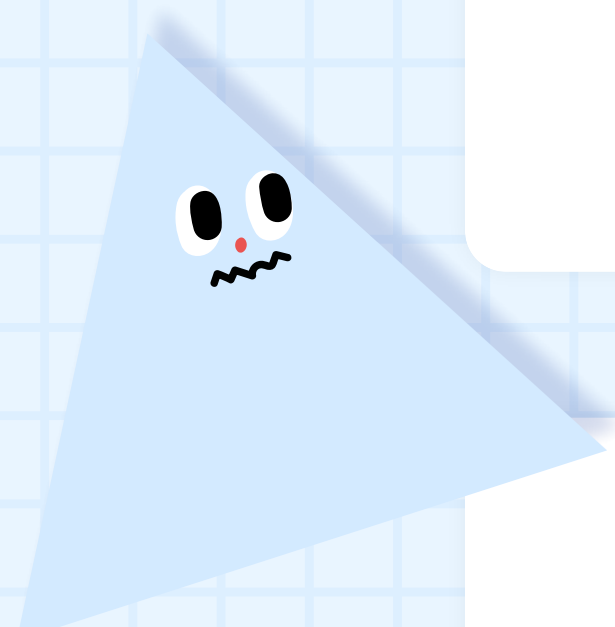
많은 사람의 의견을 토대로
의사 결정에 도움을 받아요!

리워드 혜택

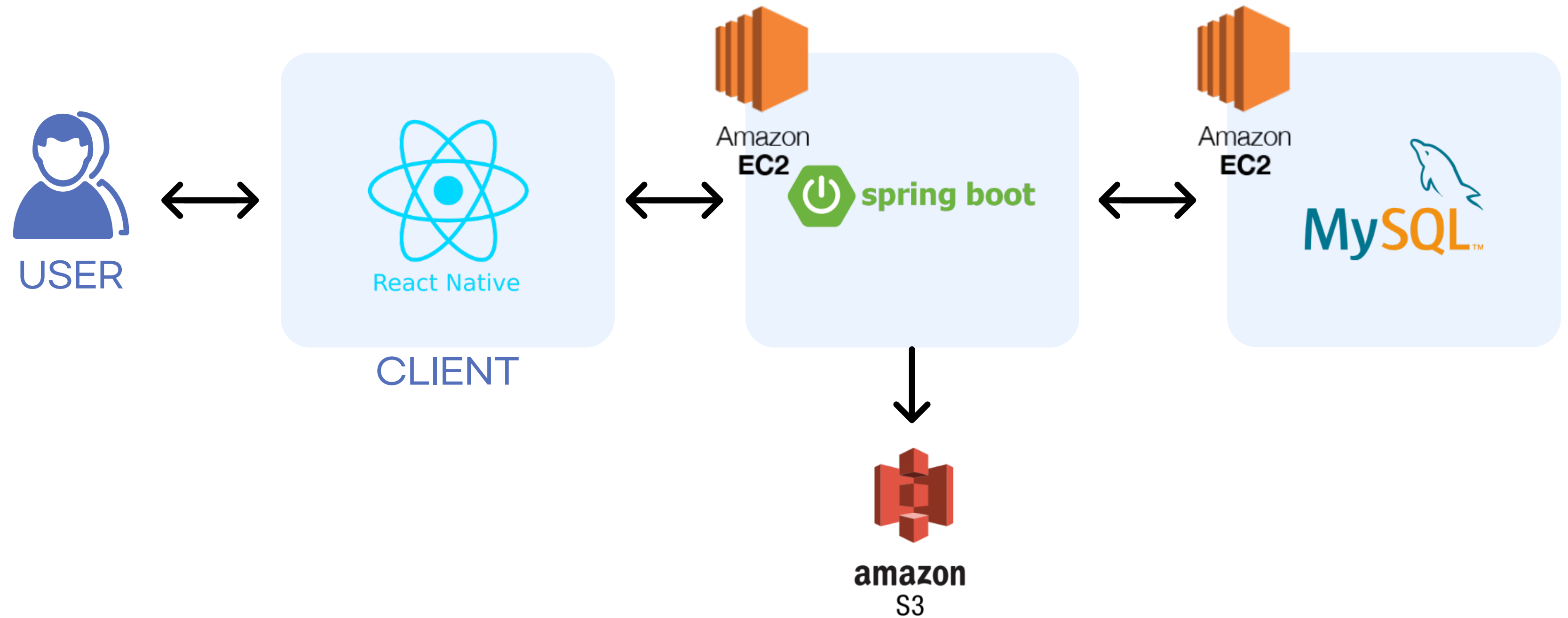
간단한 투표를 통해 리워드를 얻
고, 기프티콘으로 교환해요!

광고 효과

다양한 마케팅 수단으로
활용해요!



SW 아키텍처



진행과정 - 기획 단계

| 구분 | 서비스(메뉴) | 필요 기능 | 기능 설명 |
|------------|------------|--|---|
| | 가입 전 | 처음 갈때 페이지 | 슬라이딩으로 설명하는 페이지들 마지막에 [지금 시작하기] 버튼 |
| 회원 가입 | 가입 방식 | 카카오톡 가입 | |
| 구현때 자세히 고민 | | 구글 가입 | |
| | | 네이버 가입 | |
| | | 휴대폰으로 가입하기 | |
| | 정보 입력 | 이메일 입력 | Oauth면 자동입력 |
| | | 이름 | Oauth면 자동입력, (항후 계좌명 확인에 사용) |
| | | 휴대폰 입력 & 인증 | 중복가입 방지, 본인인증 서비스 활용 (api) |
| | | 닉네임 | 입력 / 중복확인 기능 |
| | | 패스워드 | Oauth아니고, 휴대폰으로 가입시만 입력 |
| | 동의 화면 | | 개인정보 동의 / 포인트 뮈시기 동의 / 광고활용 동의 / 선택 동의 선택, 광고활용 동의를 해야 더 많은 서비스가 추천되는 것 톤다고 알려주기 |
| | 추가 정보 입력 | | 성별/ 지역 / 나이대 / 직업 - 고딩&대딩&직장인 / 직장인이면 직군 입력 시 추가 정보 동의 받기 입력해야 더 많은 투표가 떠오, 이상한데 안써요 알려주기 |
| 로그인 | | 간편 연동 로그인 | 간편 연동 로그인 버튼 or 폰 / pw 입력 후 로그인 버튼 |
| | 회원 가입 | | |
| 탭바 | 메인 홈 | 메인 홈 이동 | |
| | 골라줘 버튼 | 이동 | |
| | 미션 버튼 | 이동 | |
| | 마이페이지 버튼 | 이동 | |
| 메인 홈 | 포인트 노출 | 보유 포인트 | |
| | | 포인트 구매/환전 버튼 | |
| | | 해결한 고민 수 | |
| | | 해결지수 | 레벨 lv1 -> 누적 포인트로 |
| | 골라줘 이동 버튼 | 골라줘로 이동 | |
| | 글올리기 버튼 | 글올리는 페이지로 이동 | |
| | 내 고민 보기 | 내 고민 보기 페이지로 이동 | |
| | 미션 버튼 | 미션 페이지로 이동 | |
| 골라줘 페이지 | 필터 기능 | 1. 카테고리 필터링 기능 (패션, 공부) 2. 정렬 선택 (마감임박순, 최신순) | |
| | | | 표시할 것 : 프로필 이미지 / 제목 / 카테고리(해시태그 느낌) / 포인트 / 임박시 D-1 같은 표시 내건 안보여야함 |
| | 골라줘 카드 | 기본 카드 내용 | 카드가 회색처리되고 맨 밑으로 가도록 |
| | | 해결 시 | 제목 / 글 내용(글자수 제한) / 메인 내용(이미지형, 단답형, 주관식형) |
| | 골라줘 세부 페이지 | 골라줘 내용 | 포인트 적립 / 투표 결과 퍼센테이지 |
| | | 클릭 시 | 출석체크 미션 2번만 더하면 출석체크가 됨! 이런거 드게하기 |
| | | | 모달 말고 토스트 메시지로도 좋은 듯 |
| | | 퀘스트 모달 | |
| | | (사다) 되르가기 버튼 | |

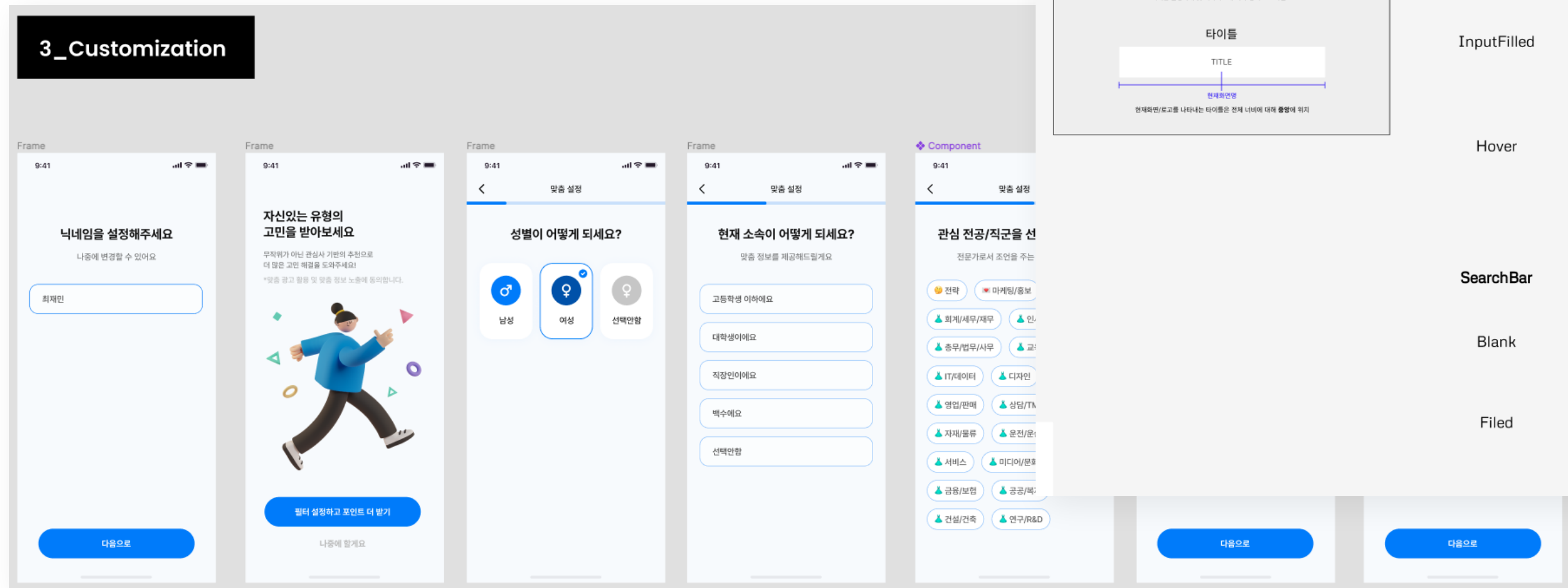
기능 목록 작성

| | A | B | C | D |
|----|---------------|--------------------|-----------------------|--|
| 1 | 분류 | 작업 내용 | 작업 기능 | 세부 기능 |
| 4 | BE00_개발 환경 구성 | BE00_gitBranch | dev 브랜치 생성완료 | |
| 5 | | BE00_ Spring | Spring 환경설정 | |
| 6 | | BE00_ mySql | DB연동 | |
| 7 | BE01_DB 구성 | BE01_Member | Member스키마 작업 | |
| 8 | | BE01_Vote | 스키마 짜기 | |
| 9 | | BE01_VoteType1 | 스키마 구성 | |
| 10 | | BE01_VoteType2 | 스키마 구성 | |
| 11 | BE02_인증관련 | BE01_VoteType2 | 스키마 구성 | |
| 12 | | BE02_OAuth | 카카오 OAuth | |
| 13 | | BE02_join | join(추가 회원정보 입력칸) | email,username :필수사항 gender,belong,major,age는 선택사항(gender,belong,major는 enum) 기본입력값: point:0 , Grade(enum):LV1 |
| 14 | | BE02_logout | logout(서버쪽에서 세션삭제) | |
| 15 | BE03_유저관련 | BE02_login | oauth로 로그인시 세션생성,쿠키반환 | |
| 16 | | BE03_showMemeber | id로 조회시 멤버반환 | 멤버에 들어있는 모든 내용 반환,마이페이지용 |
| 17 | | BE03_deleteMember | id로 멤버 삭제 | 멤버삭제,멤버가 올린 투표글삭제, 멤버의 거래내역 삭제 |
| 18 | | BE03_listMemebers | 전체 멤버 조회 | |
| 19 | | BE03_updateMemeber | 멤버 정보 수정 | |
| 20 | | BE03_충전하기 | 포인트 충전 | 내 포인트가 충전됩니다, 거래내역에 기록됨 |
| 21 | | BE03_내 거래내역보기 | | 내 거래내역을 모두 보여줍니다 |
| 22 | | BE04_투표글(객관식형) 생성 | | 투표글 생성되면서 투표글에 해당하는 포인트 차감, 거래내역에 기록됨 본인 소유 포인트 없을시에 예외처리, 잘못된 값 전달시 예외처리, 길이가 너무 길 |
| 23 | | BE04_투표글(이미지형) 생성 | | 투표글 생성되면서 투표글에 해당하는 포인트 차감, 본인 소유 포인트 없을시에 예외처리, 잘못된 값 전달시 예외처리, 길이가 너무 길 |

기능 목록 세분화

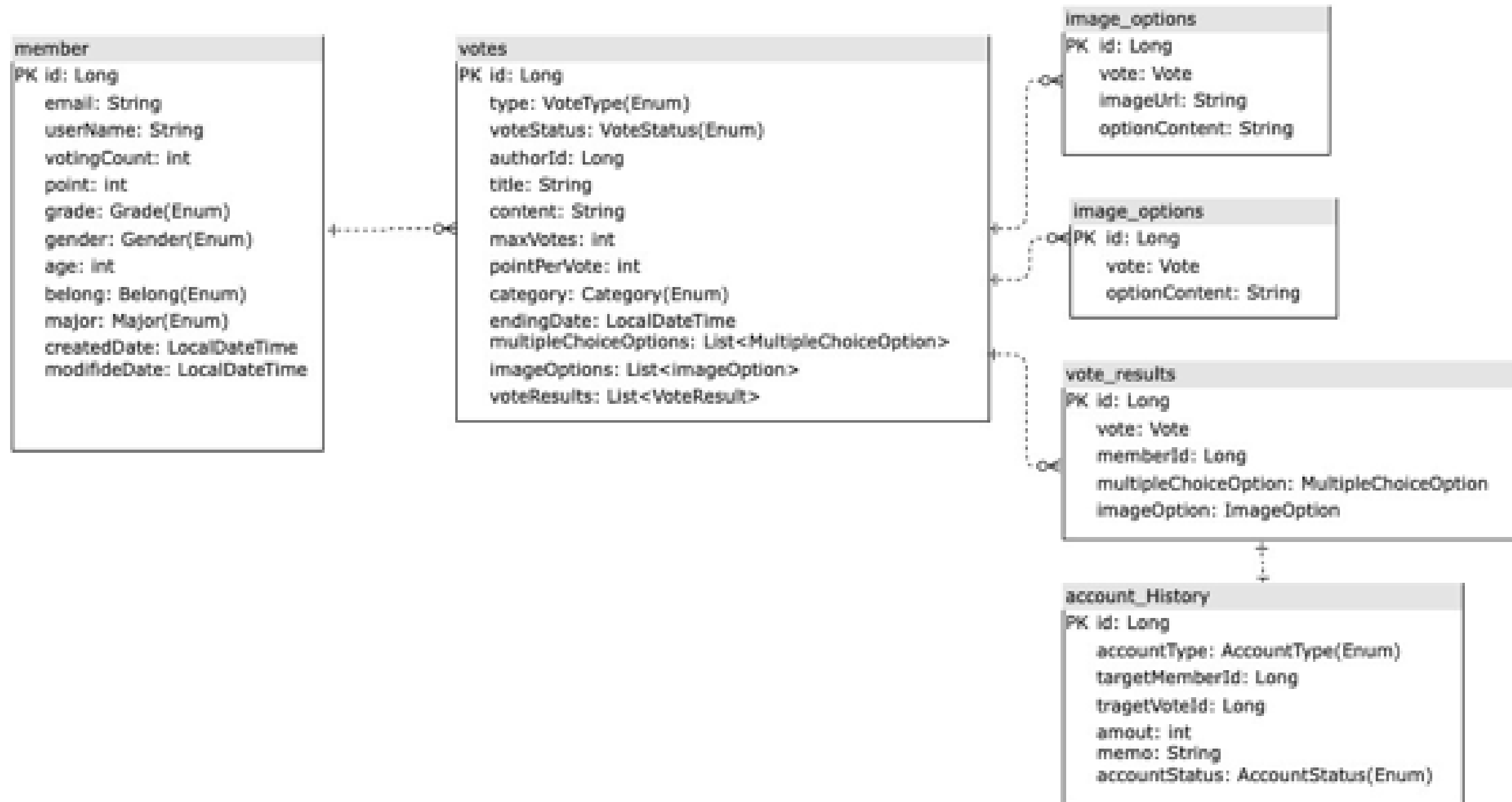
진행과정 - 기획 단계

컴포넌트 디자인



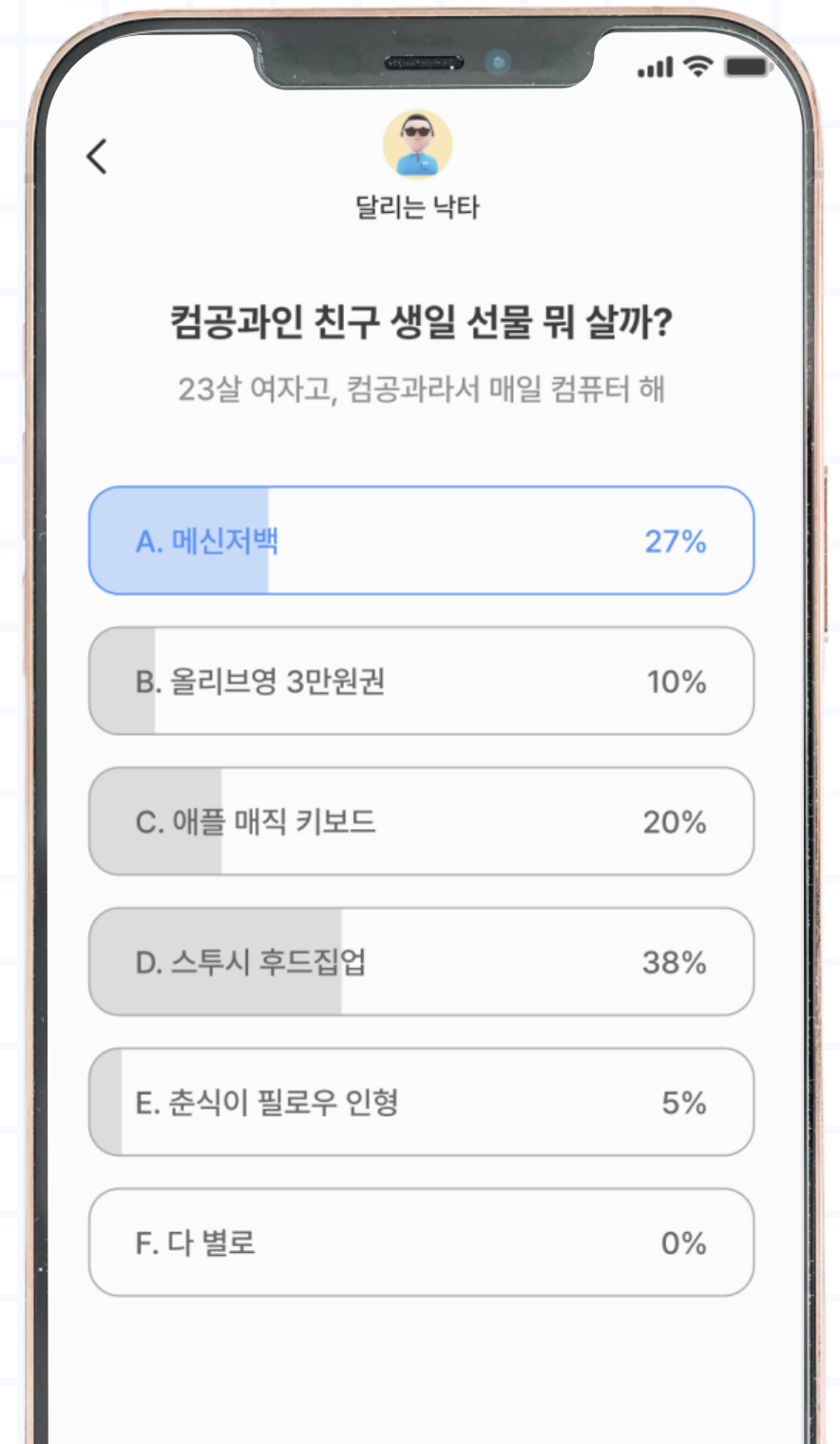
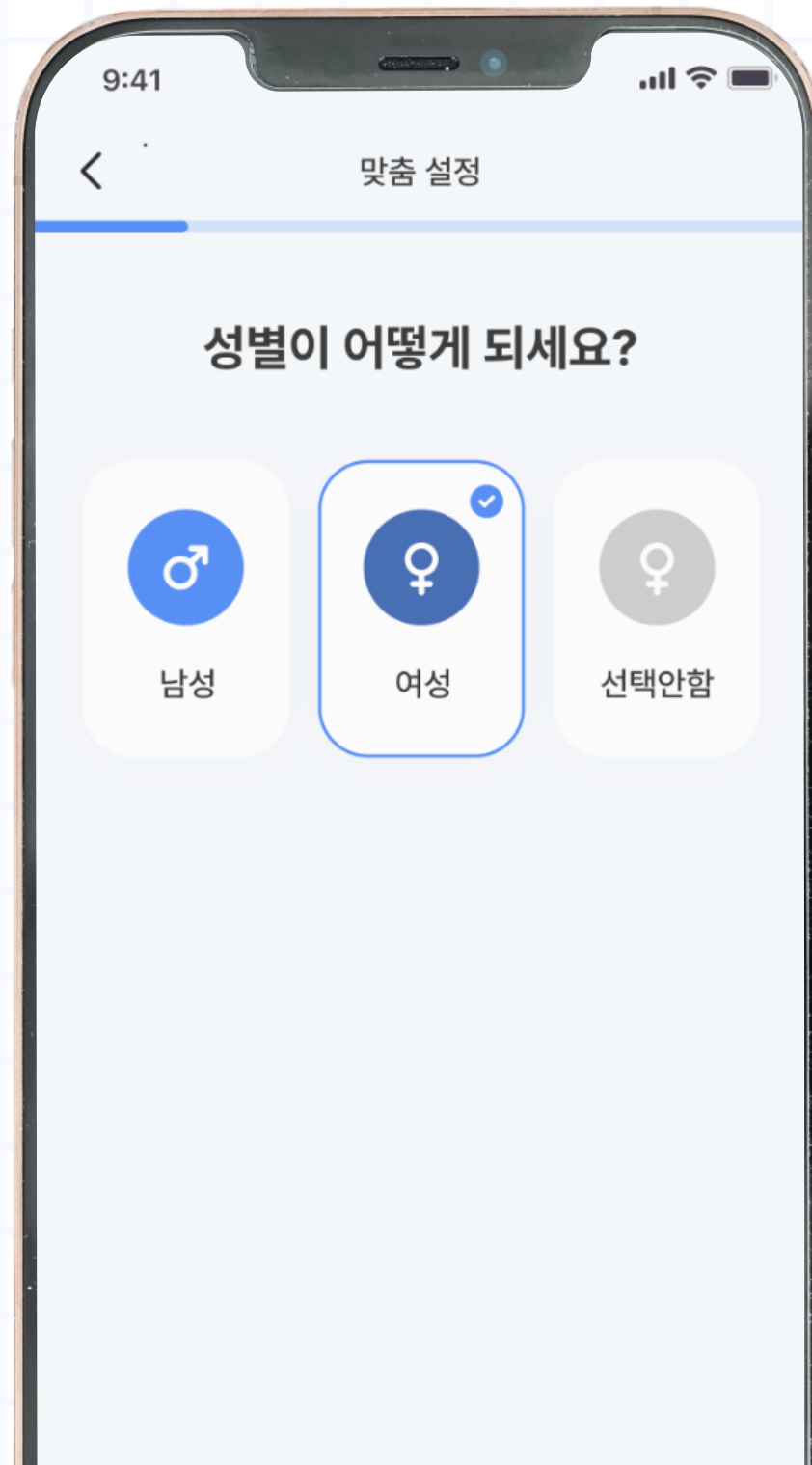
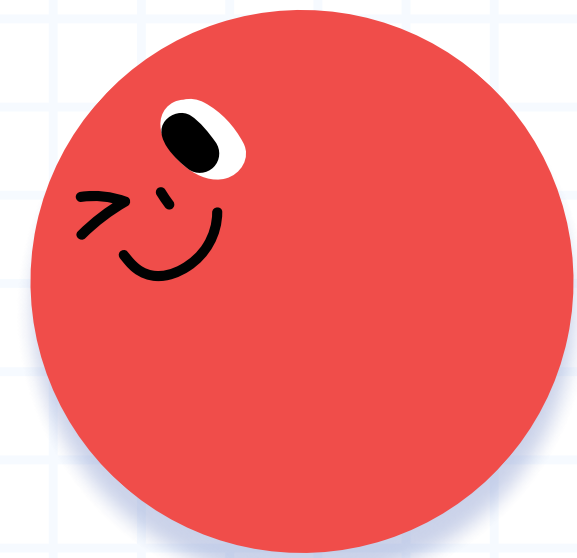
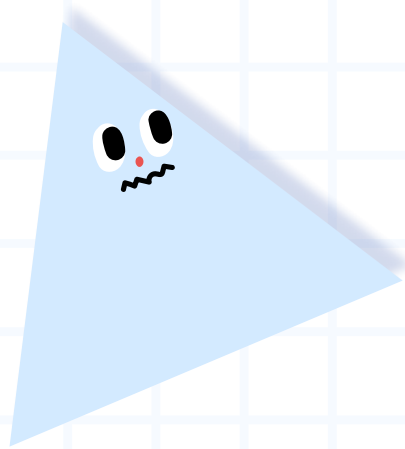
어플 디자인

진행과정 - 개발 단계

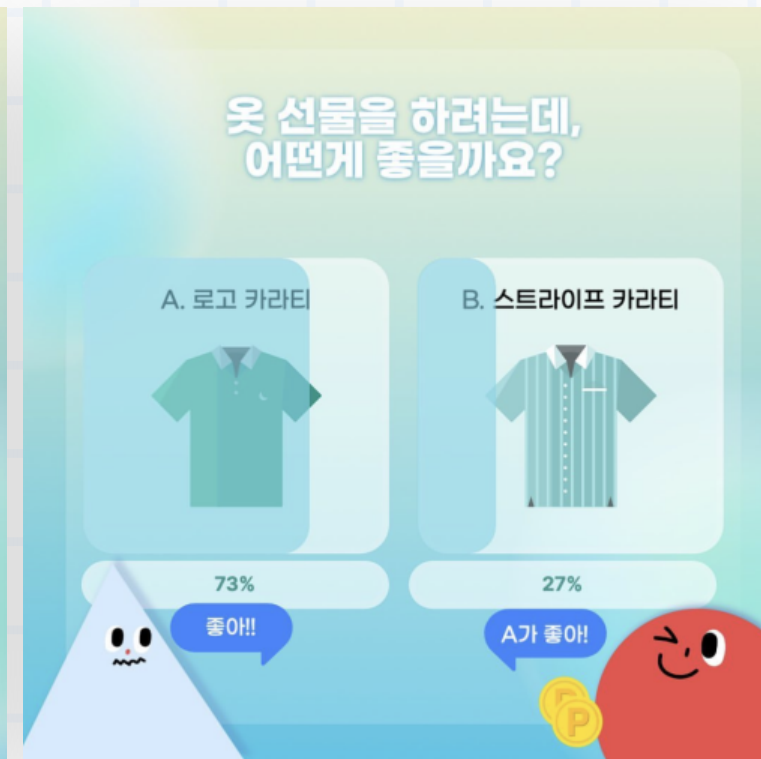


데이터베이스 설계

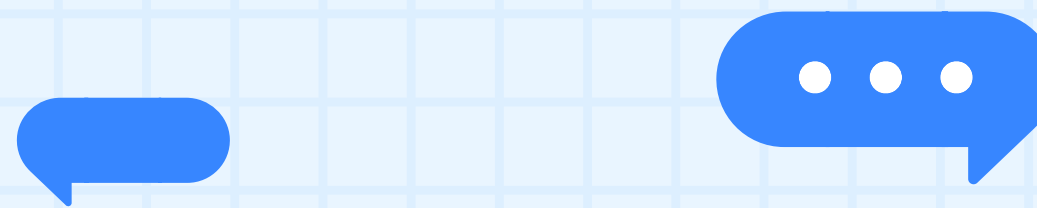
진행과정 - 서비스 화면



진행과정 - 홍보 활동



인스타그램 홍보활동



향후 계획

애플리케이션 배포



Google Play 스토어

홍보 활동 유지



아주대학교
사이버보안학과



@gollajo_app



아주대학교 2023-2학기 파란학기 성과 발표

일상 고민 투표 리워드 서비스
내 고민을 골라줘!

햄어팀



감사합니다

골라줘!

