



교내 장애인 학우를 위한 봉사 활동 장려 웹

버들에서 '벗'의 가치를 실현해보세요

최종 성과

팀 소개	03
‘버들’ 소개	04
기획 의도	05
기획 및 개발 배경	06 ~ 09
‘버들’ 페이지 소개	10 ~ 17
‘버들’ 활용 방법	18 ~ 21
도전적 과제	22



김유림

소프트웨어학과
PM 및 클라이언트 사이드 개발



이수찬

사이버보안학과
총무 및 NFT 개발



한도연

소프트웨어학과
팀장 및 클라이언트 사이드 개발



소성하

소프트웨어학과
서기 및 서버 사이드 개발



이지은

소프트웨어학과
홍보 및 서버 사이드 개발

버들이란?



교내 장애인 학우들을 위한 봉사 활동 장려 웹

: 웹 내 자체적으로 봉사 활동을 인정해 유저 등급을 나누고

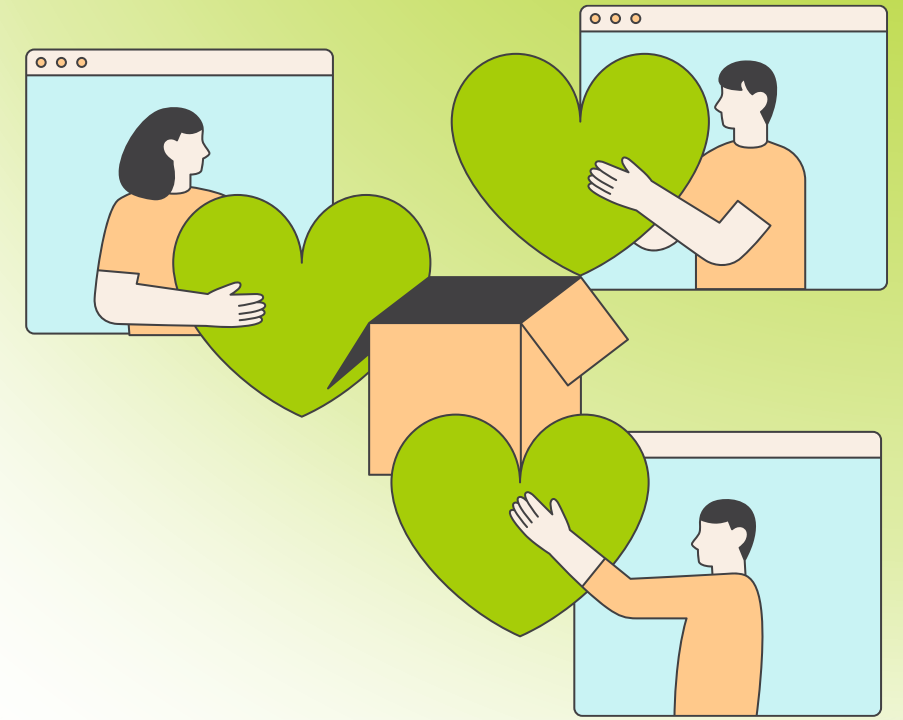
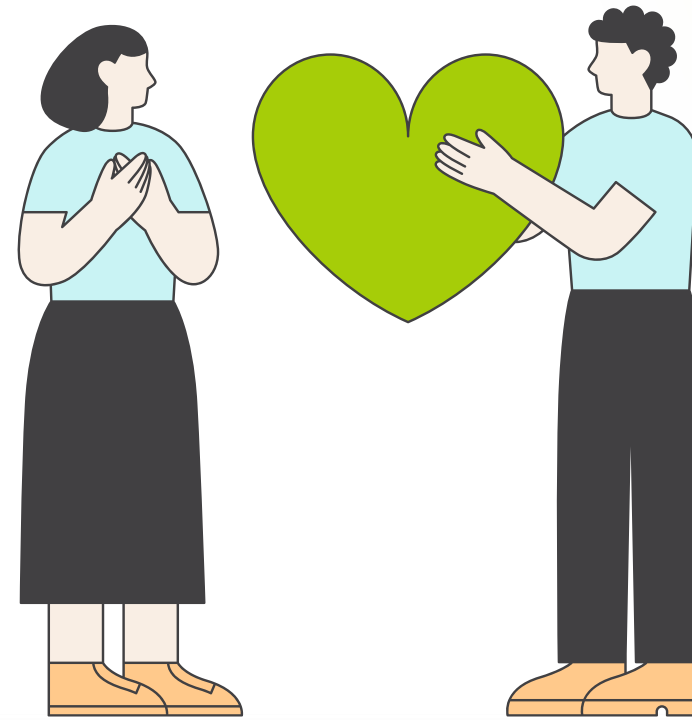
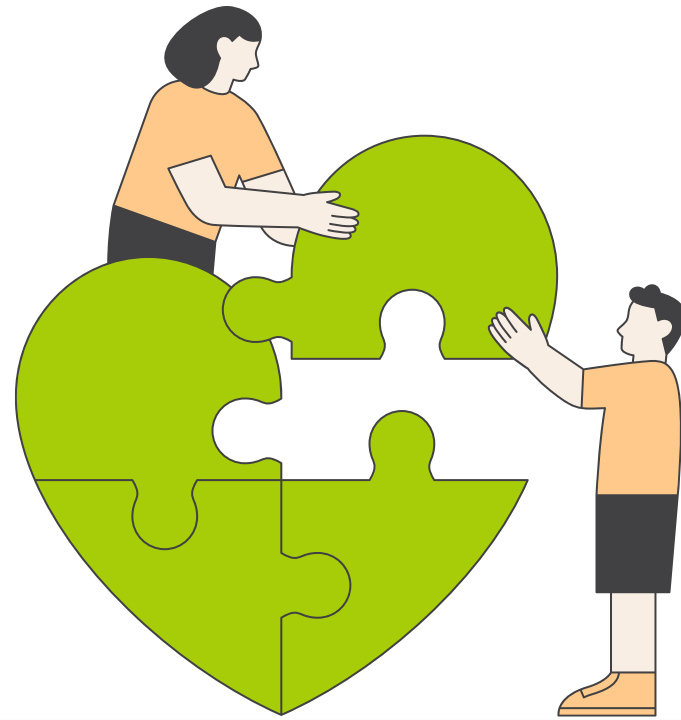
차등적으로 리워드를 지급하는 웹

마이크로 자원봉사란?

작은 헌신, 적은 시간이 모여
큰 사회적 가치를 만드는 봉사활동



버들이 꿈꾸는 방향



마이크로 자원봉사

봉사 인식 변화 도모

봉사의 생활화

선한 영향력 전파 및 사회공동체의 약화 방지

봉사 활동 장려 웹

교내 학우의 봉사에 관한 접근성 향상



김버들
22세

‘장애학생지원실에서 지원해주시는 도움을 받고 있지만,
그때 그때 필요한 도움을 받기에는 어려움이 있는 것 같아’

한아주
20세

‘학교 안에 있는 편의점에서 필요한 물건이 있는데,
잠깐 나갔다 오기에 많은 에너지가 필요해..
대신 부탁할 사람이 있으면 좋겠어.. ’





이파란

21세

‘봉사는 하고 싶지만.. 1~2시간 소요되는 봉사는 시간이 여유롭지 못해서 할 엄두가 안 나.. 자투리 시간을 활용해서 봉사하고 싶어!’

최새삭

23세

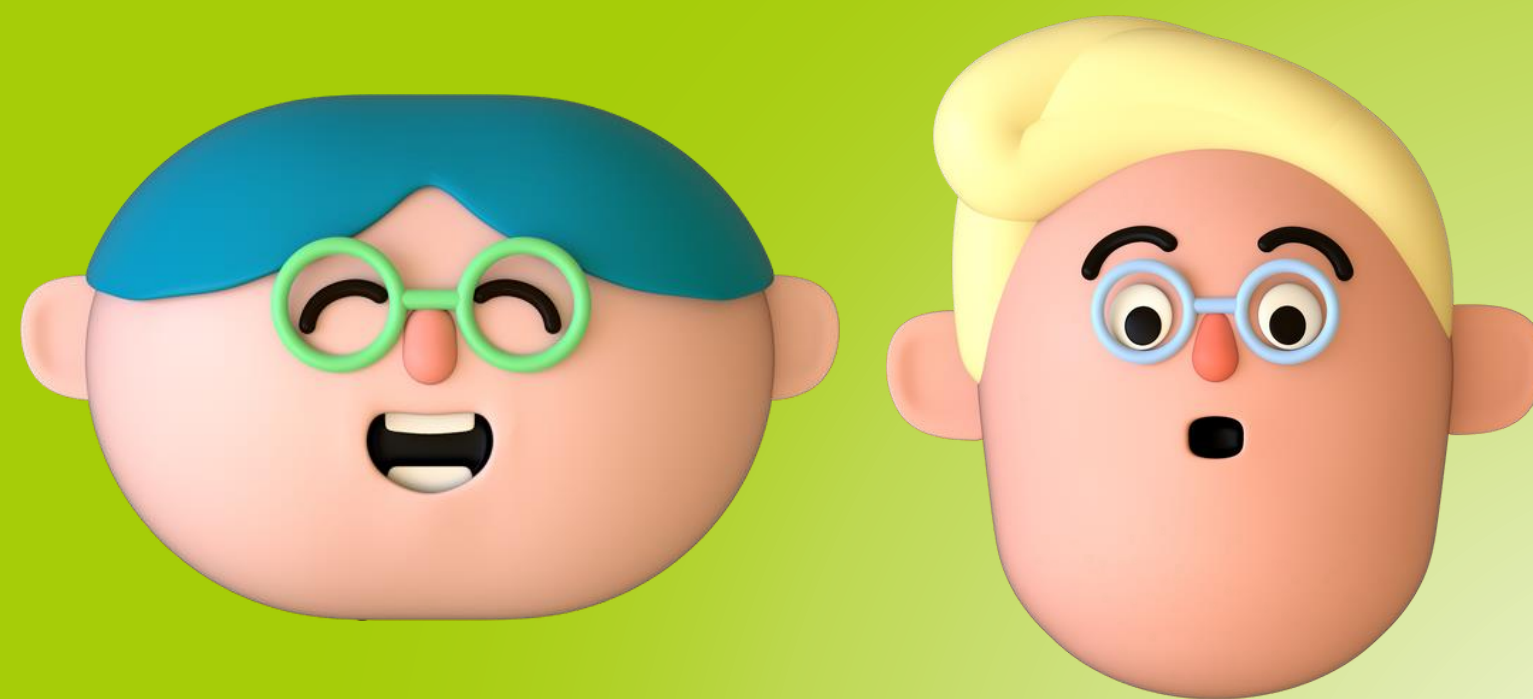
‘같은 학우끼리 어려움을 겪을 때 선뜻 도와드리고 싶지만, 무작정 도와드리기엔 무례할지도 몰라..’





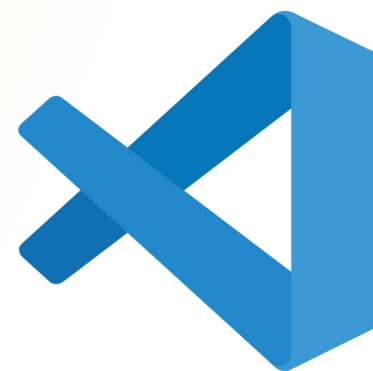
버들 덕분에 필요한 순간에
쉽게 도움을 받을 수 있었어!

필요한 순간에 도움이 되고 싶어!
버들 덕분에 봉사도 하고,
다양한 혜택도 챙길 수 있다니?!





Spring Data JPA



A X 1 O S



Notion



METAMASK



OpenSea

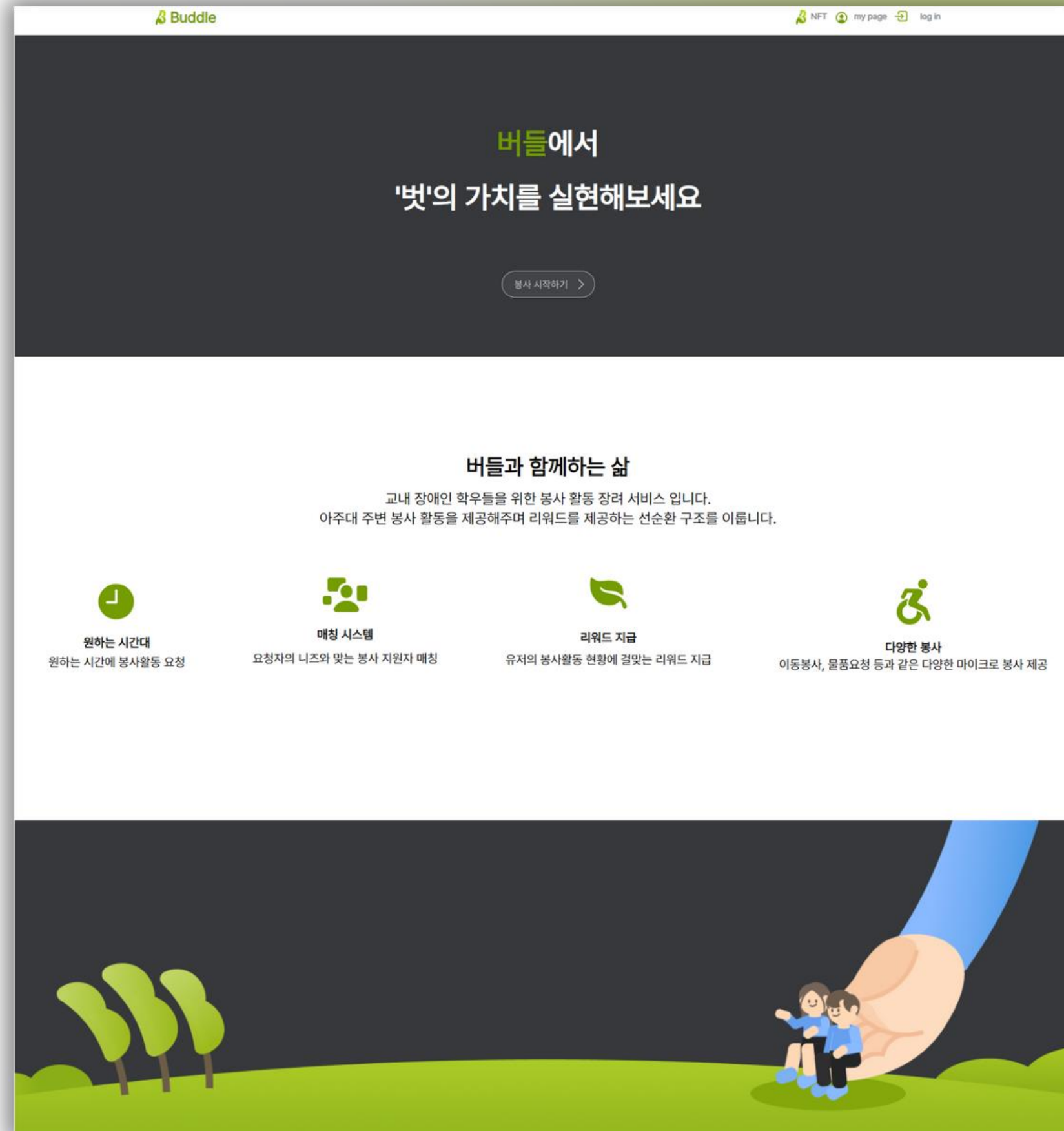


결과물



랜딩 페이지

버들 웹 페이지의 **시작 화면**으로
‘봉사 시작하기’ 버튼을 누르면
로그인 페이지로 넘어갑니다.



결과물



회원가입 및 로그인 페이지

회원가입 및 로그인을 통해
버들의 ‘벗’이 될 수 있습니다.

Buddle

NFT my page log in

버들 로그인

버들에서 벗의 가치를 실현해보세요

아주대학교 이메일

비밀번호

로그인

버들의 계정이 없으신가요? [회원가입](#)

버들 회원가입

아주대학교 이메일 입력

email@ajou.ac.kr

비밀번호 생성

비밀번호 입력

닉네임 생성

닉네임 입력

이름 입력

이름을 입력해주세요

학번 또는 사번 입력

ex. 202020202

지갑 주소

OpenSea에서 발급 가능

회원가입

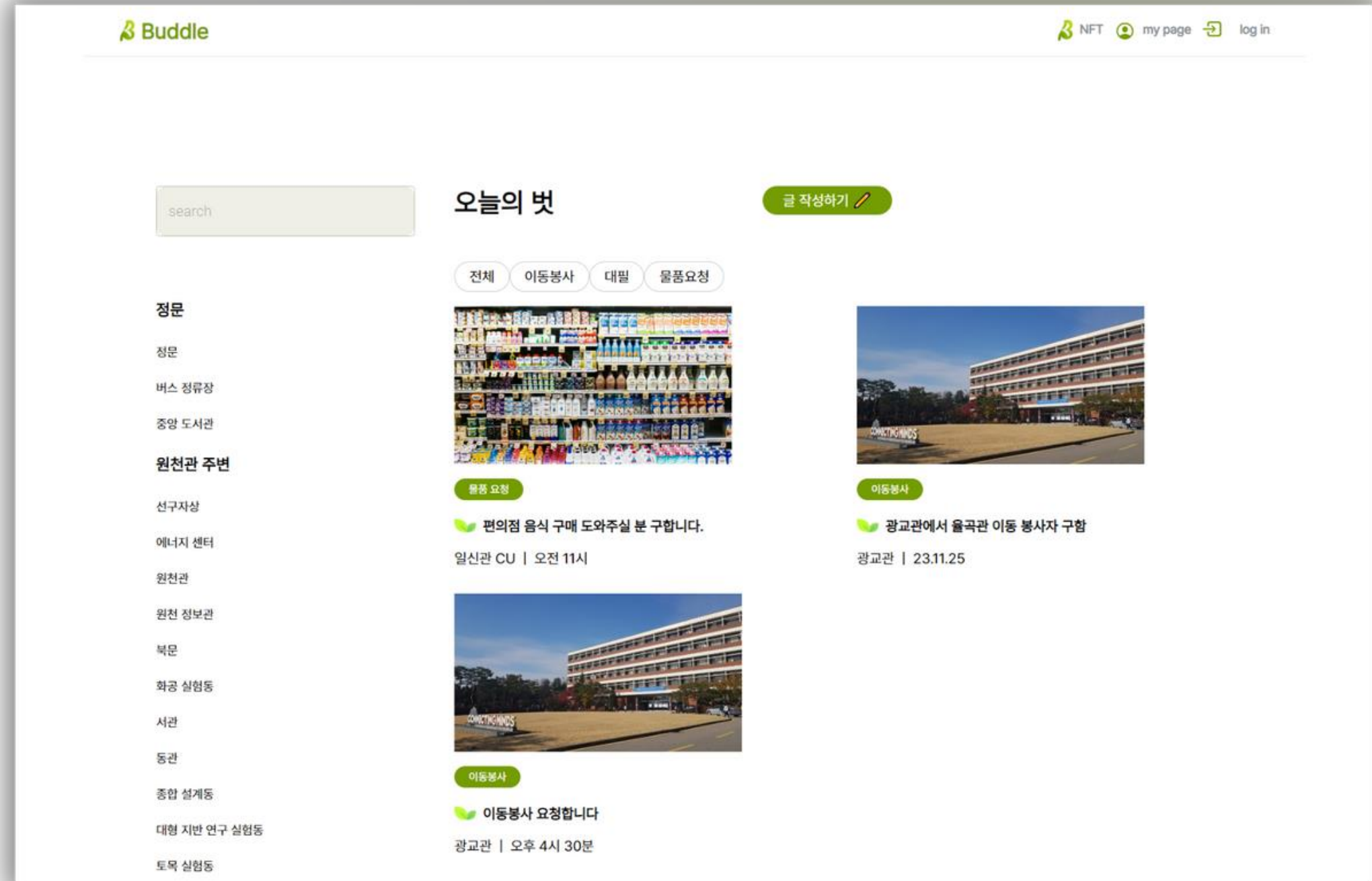
결과물



메인 페이지

수혜자: **게시물** 작성

봉사자: **게시물** 열람 및 봉사 신청



결과물



게시물 작성 페이지

수혜자는 카테고리를 선택하고,
제목, 내용, 날짜 및 시간, 장소,
예상 소요 시간을 작성합니다.

‘필요 물품 요청’의 경우, 사진을
첨부할 수 있습니다.
해당 게시물을 작성하고 업로드하며
오늘의 ‘벗’을 만날 수 있습니다.

Buddle

NFTmy pagelog in

카테고리

카테고리 ▾

제목

제목 작성

내용

구체적인 요청 사항을 입력해주세요.

내용을 입력해주세요

사진 • 선택사항

파일 선택선택된 파일 없음

날짜

봉사자와 만날 날짜를 정해주세요.

날짜를 입력해주세요

시간

봉사자와 만날 시간을 정해주세요.

시간을 입력해주세요

예상 소요 시간

소요될 예상 시간을 정해주세요.

예상 소요 시간을 입력해주세요

장소

장소를 입력해주세요

완료

결과물



▶ 마이 페이지

지금껏 ‘벗’의 가치를 얼마나 실현해왔는지 확인할 수 있습니다.

**총 봉사 시간, 스탬프 개수 현황,
나의 버들 온도, NFT 보유 현황을
확인할 수 있습니다.**

나의 버들 온도는 봉사 활동 후 주고 받는 피드백을 시각적으로 나타낸 형태입니다. 버들 온도는 친절할수록 올라갑니다. 해당 기능을 통해 자신에게 더 맞는 수혜자 및 봉사자를 선택할 수 있습니다.

NFT를 누르면 해당 NFT 혜택을 확인할 수 있고, 사용 가능한 OpenSea 사이트로 이동할 수 있습니다.

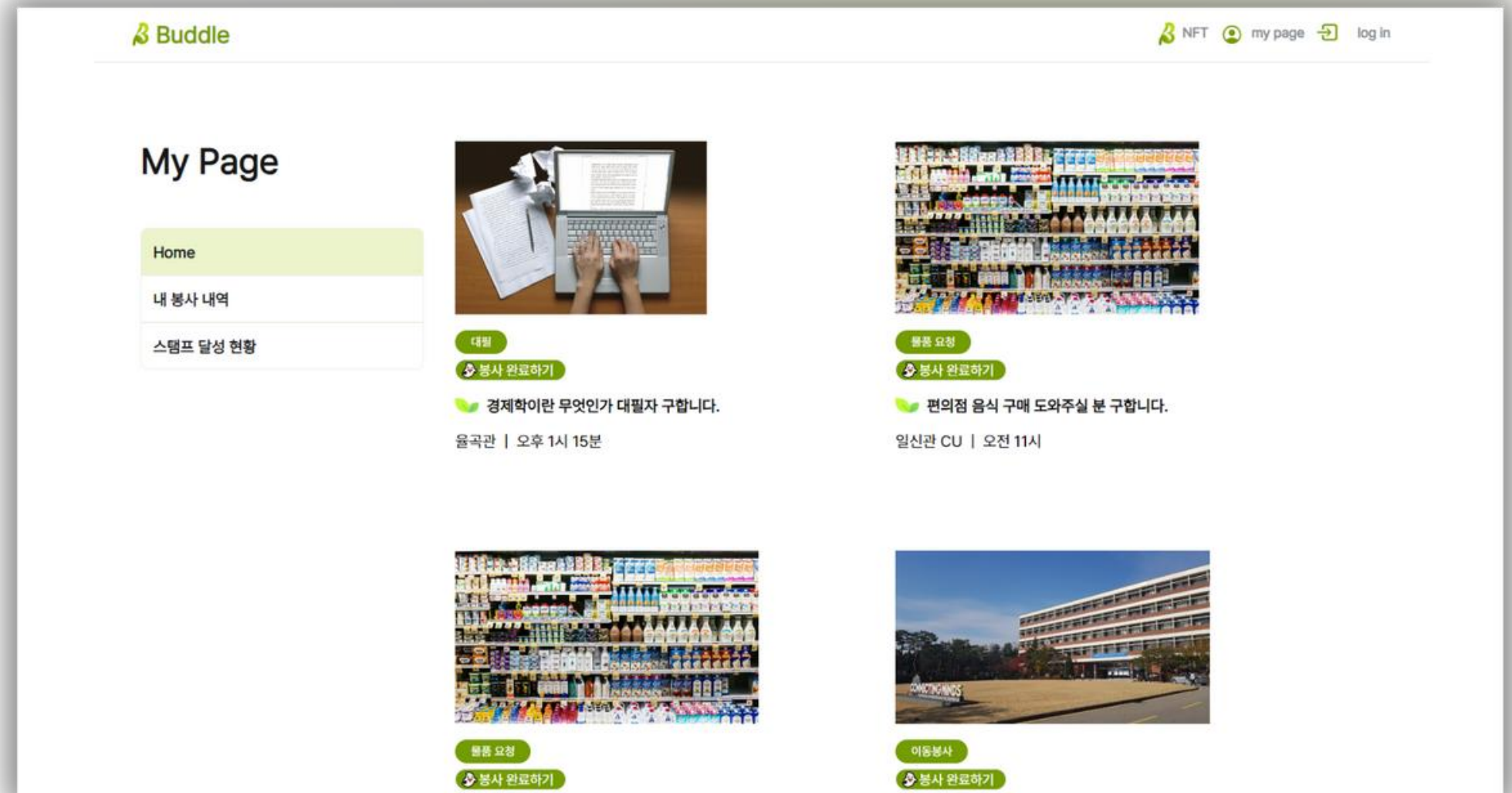


결과물



봉사 내역 페이지

마이 페이지에서 ‘내 봉사 내역’을 누르면 확인할 수 있는 페이지입니다.
해당 페이지에서 지금까지 해온 **봉사 내역**은 물론,
신청한 봉사 활동을 확인 가능합니다.
해당 페이지에서 봉사 활동 완료 후
‘봉사 완료하기’ 버튼을 눌러 봉사를 완료합니다.



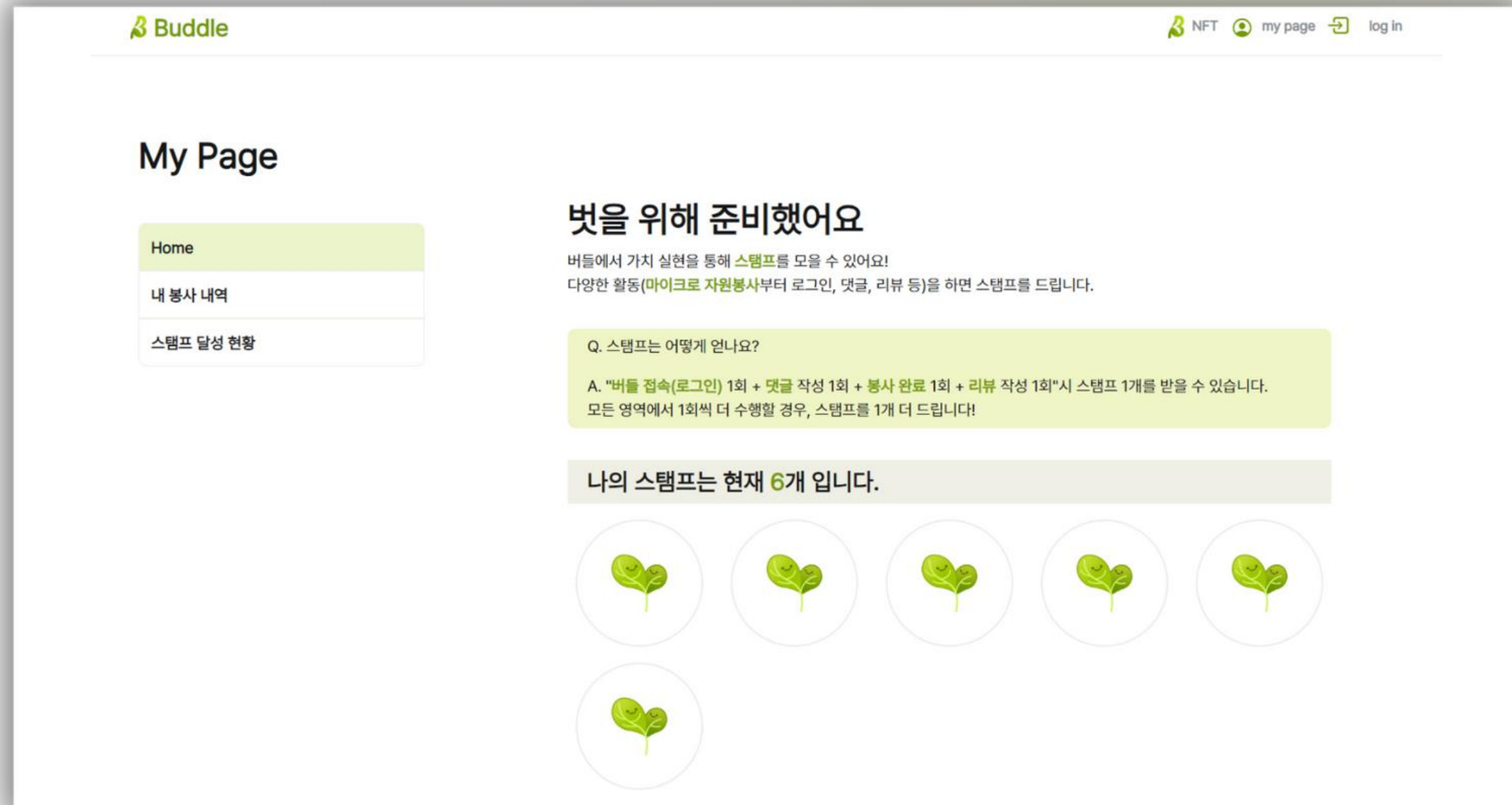
결과물



▶ 스탬프 페이지

버들 활동을 통해 모은
스탬프들을 확인합니다.

NFT 발급 후에는 자동적으로
스탬프가 차감됩니다.



결과물



NFT 페이지

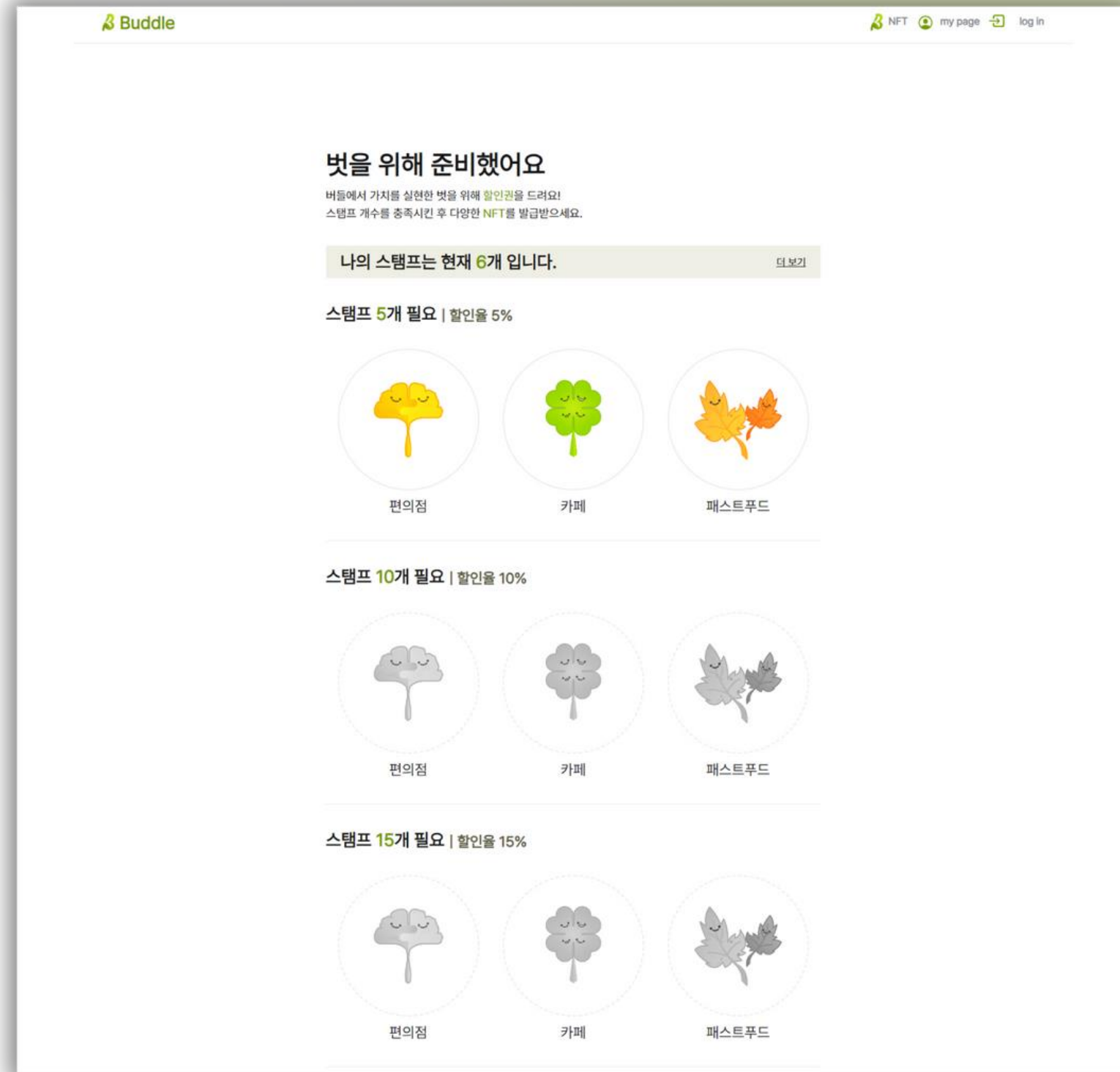
‘버들’을 통해 얻은 스탬프의 개수에 따라
차등적으로 NFT를 발급받을 수 있습니다.
원하는 종류의 NFT를 발급받으면,
스탬프 개수는 차감됩니다.



은행이: 편의점 할인

행운이: 카페 할인

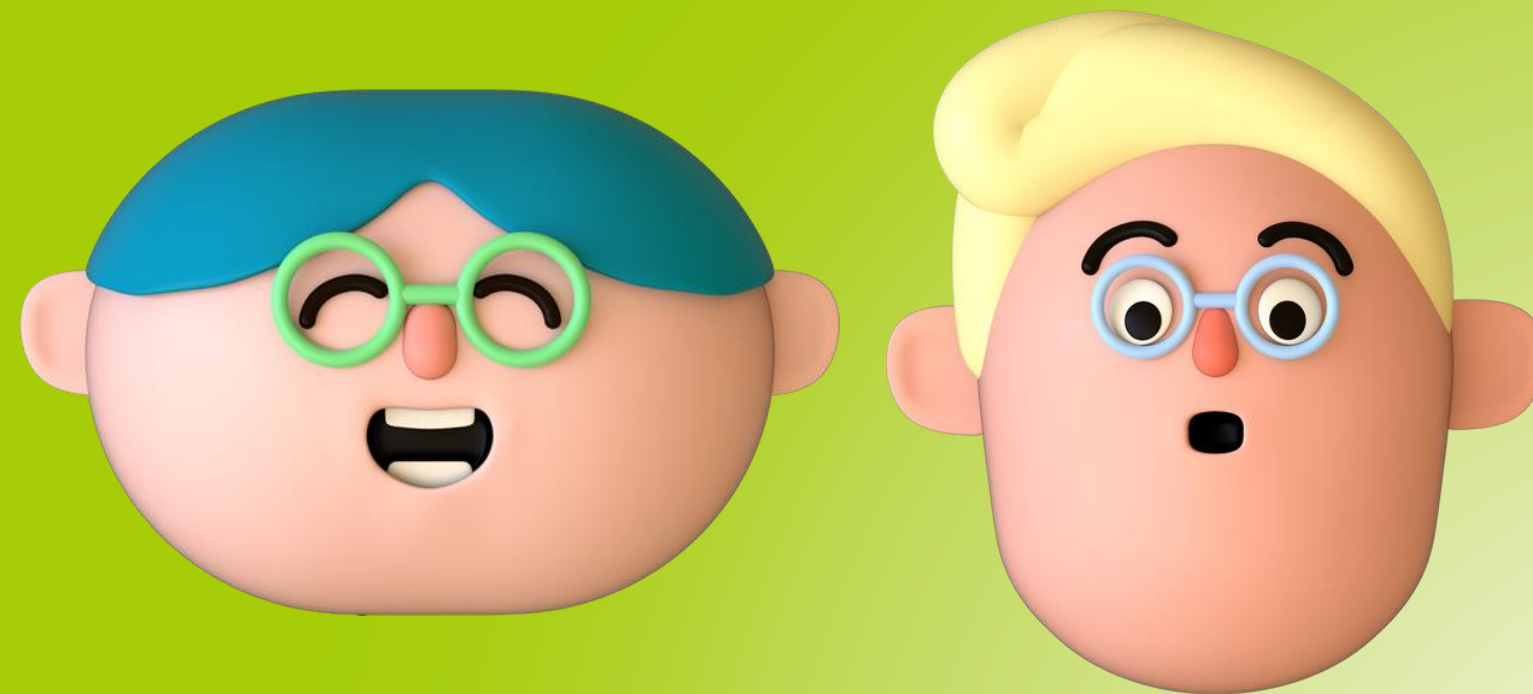
단풍이: 패스트푸드 할인





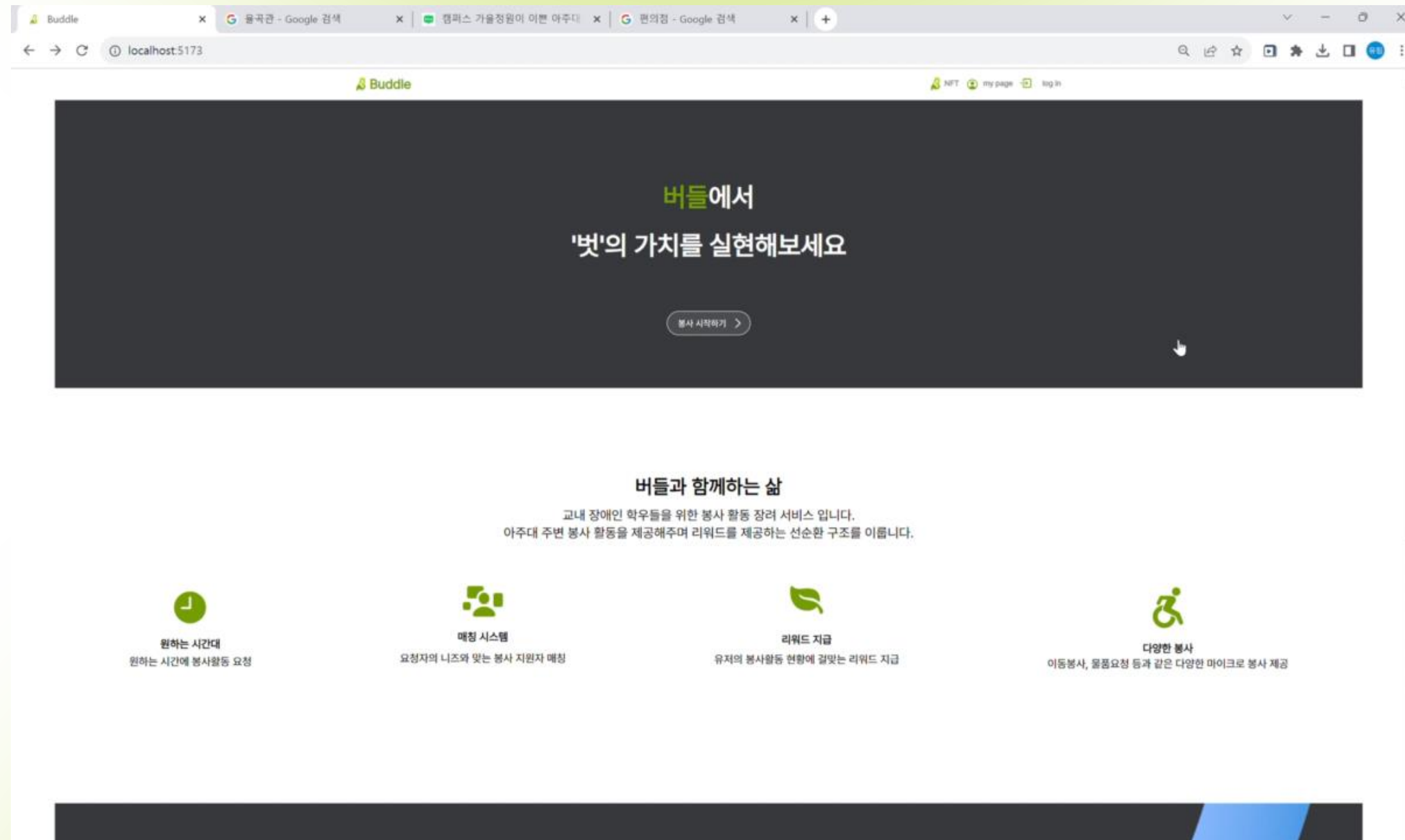
버들에 도움이 필요한 내용이
담긴 게시물을 작성해서
도움을 받으면 되겠다!

버들에서 내가 할 수 있는 봉사를
신청하고 벼의 가치를 실현해서,
스탬프를 모아 NFT를 발급 받고
각종 혜택을 누리야지!



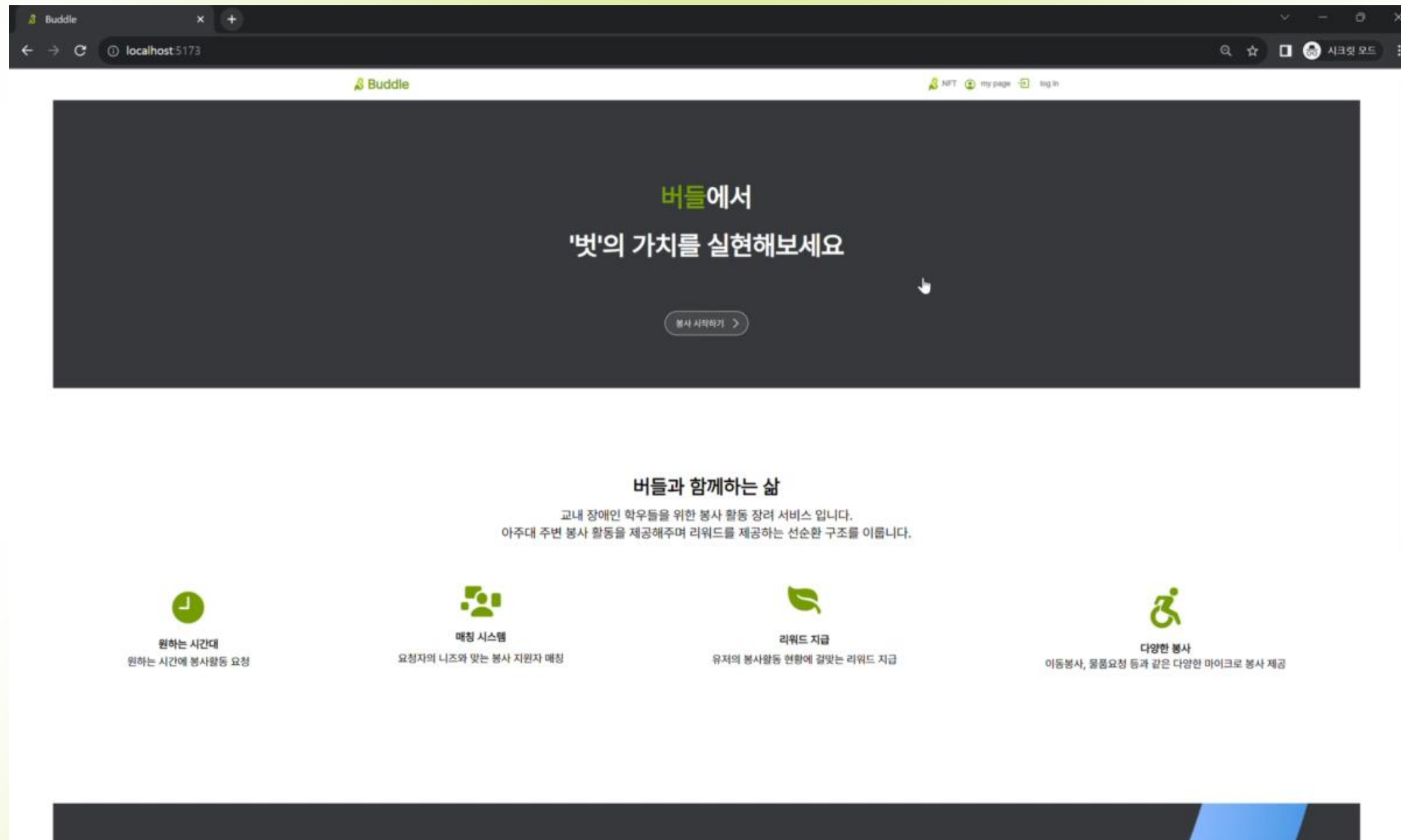


웹 시연 영상



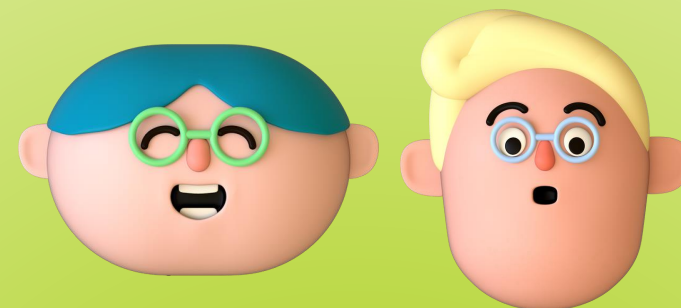
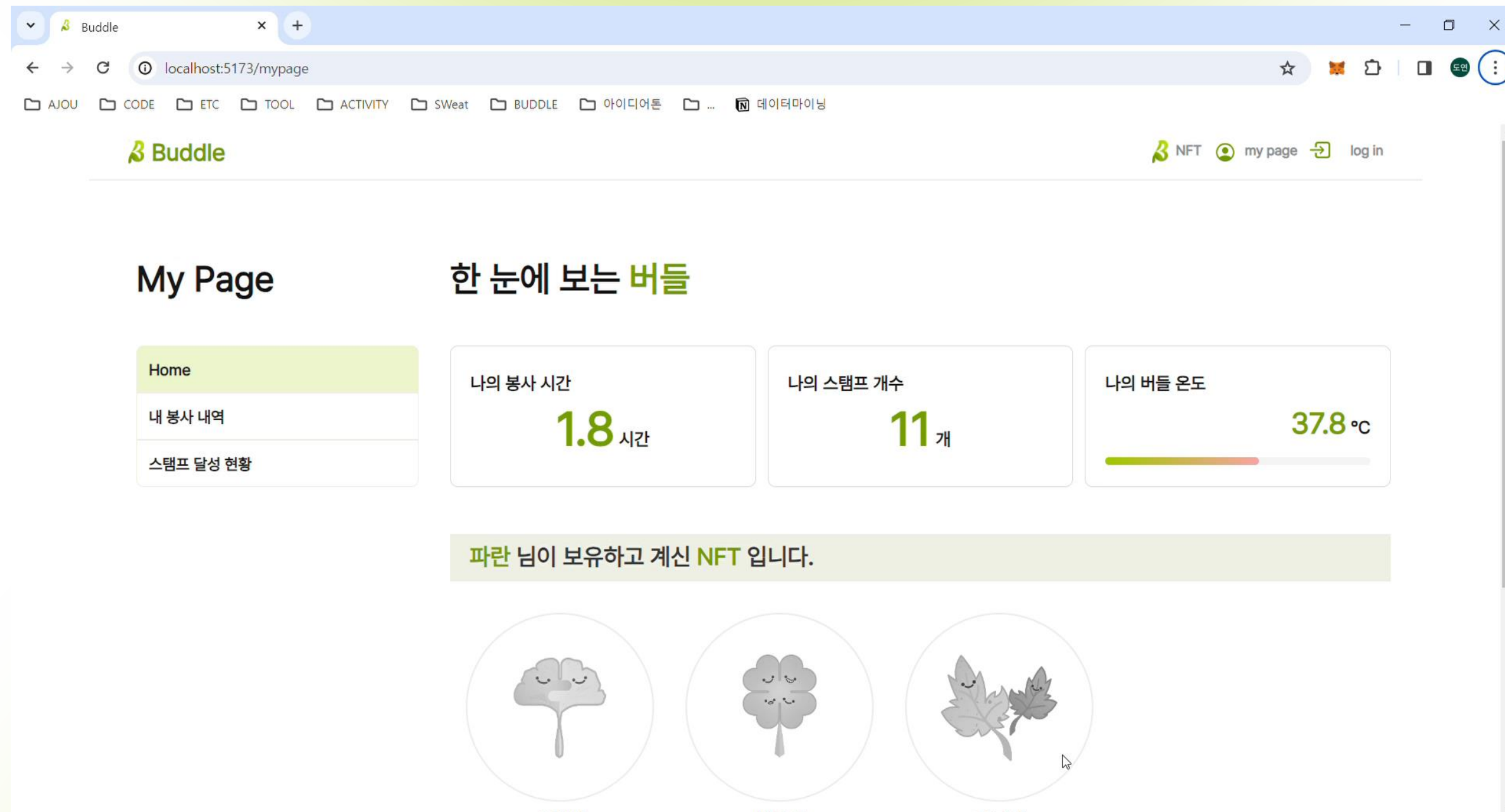


웹 시연 영상





웹 시연 영상



앞으로 나아가야 할 방향



기능적 측면

- 봉사자와 수혜자의 리뷰 + 나의 버들 온도 업데이트
- 채팅 에러 수정 및 전반적인 테스트 에러 수정
- 게시물 댓글 작성

상용화 측면

- 교내 서비스 상용화 : 웹 배포 및 아주대학교 장애학생지원실 협력
- 본교 근처 상권 제휴



버들에서 ‘벗’의 가치를 실현해보세요

